



Universidad Nacional Nordeste  
Secretaría General de Planeamiento

**CUADRO N° 4.a: PERSONAL DOCENTE AÑO 2015 POR UNIDAD ACADÉMICA SEGUN CATEGORIA Y DEDICACION. TOTALES.**

FACULTADES / INSTITUTOS DE NIVEL UNIVERSITARIO	AÑO 2015																					
	TITULAR				ADJUNTO				J.T.P				AUXILIAR DE 1°				Aux. de 2°	Bedel	Hs. Cated.	JTP	Pre-ceptor	TOTAL
	Exclus.	Semi Excl.	Simple	total	Exclus.	Semi Excl.	Simple	total	Exclus.	Semi Excl.	Simple	total	Exclus.	Semi Excl.	Simple	total						
ARTES, DISEÑO Y CS. DE LA CULTURAS	1	0	30	31	0	0	39	39	0	0	48	48	0	0	43	43	0	0	0	0	0	161
ARQUITECTURA Y URBANISMO	11	4	15	30	7	6	55	68	22	11	93	126	8	3	241	252	0	4	0	0	0	480
CIENCIAS AGRARIAS	15	0	13	28	13	0	16	29	22	1	33	56	7	0	41	48	24	4	0	0	0	189
CIENCIAS ECONOMICAS	8	5	54	67	6	4	112	122	0	1	64	65	11	8	319	338	1	3	0	0	0	596
CS. EXACTAS Y NAT. Y AGRIM.	47	7	42	96	25	12	106	143	26	8	208	242	10	3	100	113	6	0	0	0	0	600
CIENCIAS VETERINARIAS	23	1	33	57	22	4	9	35	17	4	72	93	15	6	84	105	39	1	0	0	0	330
DERECHO Y CS. SOC. Y POLITICAS	19	5	47	71	12	1	68	81	4	0	163	167	1	0	1	2	0	0	0	0	0	321
HUMANIDADES	14	3	50	67	22	16	167	205	1	1	42	44	8	3	190	201	0	12	0	0	0	529
INGENIERIA	14	1	34	49	15	4	52	71	8	7	71	86	6	3	106	115	23	32	0	0	0	376
MEDICINA	17	11	54	82	6	2	77	85	24	8	356	388	3	0	13	16	56	57	0	0	0	684
ODONTOLOGIA	10	1	10	21	13	2	10	25	8	0	73	81	22	1	106	129	31	0	0	0	0	287
CIENCIAS CRIMINALISTICAS	0	0	4	4	0	0	26	26	0	0	17	17	0	0	13	13	1	0	0	0	0	61
<b>TOTAL</b>	<b>179</b>	<b>38</b>	<b>386</b>	<b>603</b>	<b>141</b>	<b>51</b>	<b>737</b>	<b>929</b>	<b>132</b>	<b>41</b>	<b>1240</b>	<b>1.413</b>	<b>91</b>	<b>27</b>	<b>1257</b>	<b>1375</b>	<b>181</b>	<b>113</b>	<b>0</b>	<b>0</b>	<b>0</b>	<b>4.614</b>

OTROS INSTITUTOS	AÑO 2015																					
	TITULAR				ADJUNTO				J.T.P				AUXILIAR DE 1°				Aux. de 2°	Bedel	Hs. Cated.	JTP	Pre-ceptor	TOTAL
	Exclus.	Semi Excl.	Simple	total	Exclus.	Semi Excl.	Simple	total	Exclus.	Semi Excl.	Simple	total	Exclus.	Semi Excl.	Simple	total						
AGROTECNICO	0	0	0	0	2	0	0	2	4	0	0	4	0	0	1	1	0	0	0	0	0	7
ASUNTOS ESTUDIANTILES	0	0	0	0	0	0	0	0	0	13	0	13	0	1	0	1	0	1	0	0	0	15
EXTENSION UNIVERS. CHACO	1	4	0	5	0	3	3	6	1	4	13	18	0	0	3	3	0	6	0	0	0	38
EXTENSION UNIVERS. CORRIENTES	0	0	0	0	0	2	4	6	0	11	13	24	0	0	0	0	0	0	0	0	0	30
E.R.A.G.I.A	0	0	0	0	0	0	0	0	0	0	0	0	0	0	0	0	0	0	49	12	16	77
MEDICINA REGIONAL	1	0	0	1	4	1	0	5	2	2	1	5	0	1	0	1	0	3	0	0	0	15
RECTORADO	0	1	3	4	0	4	3	7	3	6	4	13	0	6	9	15	2	1	0	0	0	42
<b>TOTAL</b>	<b>2</b>	<b>5</b>	<b>3</b>	<b>10</b>	<b>6</b>	<b>10</b>	<b>10</b>	<b>26</b>	<b>10</b>	<b>36</b>	<b>31</b>	<b>77</b>	<b>0</b>	<b>8</b>	<b>13</b>	<b>21</b>	<b>2</b>	<b>11</b>	<b>49</b>	<b>12</b>	<b>16</b>	<b>224</b>
<b>TOTAL GENERAL</b>	<b>181</b>	<b>43</b>	<b>389</b>	<b>613</b>	<b>147</b>	<b>61</b>	<b>747</b>	<b>955</b>	<b>142</b>	<b>77</b>	<b>1.271</b>	<b>1.490</b>	<b>91</b>	<b>35</b>	<b>1.270</b>	<b>1.396</b>	<b>183</b>	<b>124</b>	<b>49</b>	<b>12</b>	<b>16</b>	<b>4.838</b>

FUENTE : Secretaría General de Planeamiento

Las cifras corresponden a cargos ocupados al mes de diciembre del año 2015.

1) Las Carr. Depend. de Rectorado en el año 2009 se transfieren a las siguientes facultades: a) **Tec. en Turismo**: transferida a Artes, Diseño y Cs. de la Cultura; b) **Licenc. en Relac. Laborales y Licenc. en Com. Exterior**: transferidas a Cs. Económicas; c) **Licenc. en Comunic. Social**: transferida a Humanidades; d) **Tec. en Administración de Empresas**: transferida a Ciencias Veterinarias.



Universidad Nacional Nordeste  
Secretaría General de Planeamiento

**CUADRO N° 4.a: PERSONAL DOCENTE AÑO 2015 POR UNIDAD ACADEMICA SEGUN CATEGORIA Y DEDICACION. VARONES.**

FACULTADES / INSTITUTOS DE NIVEL UNIVERSITARIO	AÑO 2015																					
	TITULAR				ADJUNTO				J.T.P				AUXILIAR DE 1°				Aux. de 2°	Bedel	Hs. Cated.	JTP	Preceptor	TOTAL
	Exclus.	Semi Excl.	Simple	total	Exclus.	Semi Excl.	Simple	total	Exclus.	Semi Excl.	Simple	total	Exclus.	Semi Excl.	Simple	total						
ARTES, DISEÑO Y CS. DE LA CULTURAS	0	0	21	21	0	0	16	16	0	0	18	18	0	0	15	15	0	0	0	0	0	70
ARQUITECTURA Y URBANISMO	8	4	7	19	4	2	33	39	5	8	46	59	2	1	119	122	0	1	0	0	0	240
CIENCIAS AGRARIAS	9	0	12	21	5	0	10	15	5	0	14	19	1	0	17	18	17	4	0	0	0	94
CIENCIAS ECONOMICAS	3	2	33	38	2	3	64	69	0	0	27	27	3	5	145	153	1	0	0	0	0	288
CS. EXACTAS Y NAT. Y AGRIM.	23	3	26	52	12	6	57	75	15	4	101	120	3	1	41	45	2	0	0	0	0	294
CIENCIAS VETERINARIAS	16	0	16	32	9	4	6	19	11	2	43	56	5	5	37	47	22	1	0	0	0	177
DERECHO Y CS. SOC. Y POLITICAS	15	5	33	53	5	1	40	46	3	0	88	91	1	0	1	2	0	0	0	0	0	192
HUMANIDADES	4	1	10	15	8	1	47	56	0	0	15	15	4	0	54	58	0	0	0	0	0	144
INGENIERIA	13	1	30	44	10	1	38	49	2	2	51	55	3	2	73	78	18	23	0	0	0	267
MEDICINA	9	6	38	53	1	0	51	52	11	4	181	196	2	0	3	5	21	11	0	0	0	338
ODONTOLOGIA	3	1	4	8	3	1	5	9	2	0	28	30	12	0	36	48	12	0	0	0	0	107
CIENCIAS CRIMINALISTICAS	0	0	3	3	0	0	8	8	0	0	6	6	0	0	3	3	0	0	0	0	0	20
<b>TOTAL</b>	<b>103</b>	<b>23</b>	<b>233</b>	<b>359</b>	<b>59</b>	<b>19</b>	<b>375</b>	<b>453</b>	<b>54</b>	<b>20</b>	<b>618</b>	<b>692</b>	<b>36</b>	<b>14</b>	<b>544</b>	<b>594</b>	<b>93</b>	<b>40</b>	<b>0</b>	<b>0</b>	<b>0</b>	<b>2.231</b>

OTROS INSTITUTOS	AÑO 2015																					
	TITULAR				ADJUNTO				J.T.P				AUXILIAR DE 1°				Aux. de 2°	Bedel	Hs. Cated.	JTP	Preceptor	TOTAL
	Exclus.	Semi Excl.	Simple	total	Exclus.	Semi Excl.	Simple	total	Exclus.	Semi Excl.	Simple	total	Exclus.	Semi Excl.	Simple	total						
AGROTECNICO	0	0	0	0	1	0	0	1	0	0	0	0	0	0	0	0	0	0	0	0	0	1
ASUNTOS ESTUDIANTILES	0	0	0	0	0	0	0	0	0	9	0	9	0	1	0	1	0	1	0	0	0	11
EXTENSION UNIVERS. CHACO	0	1	0	1	0	0	0	0	0	3	3	6	0	0	1	1	0	3	0	0	0	11
EXTENSION UNIVERS. CORRIENTES	0	0	0	0	0	1	1	2	0	2	2	4	0	0	0	0	0	0	0	0	0	6
E.R.A.G.I.A	0	0	0	0	0	0	0	0	0	0	0	0	0	0	0	0	0	0	19	10	15	44
MEDICINA REGIONAL	1	0	0	1	3	0	3	0	2	0	2	0	1	0	1	0	0	0	0	0	0	7
RECTORADO	0	0	1	1	0	0	1	1	3	2	2	7	0	2	0	2	1	0	0	0	0	12
<b>TOTAL</b>	<b>1</b>	<b>1</b>	<b>1</b>	<b>3</b>	<b>4</b>	<b>1</b>	<b>2</b>	<b>7</b>	<b>3</b>	<b>18</b>	<b>7</b>	<b>28</b>	<b>0</b>	<b>4</b>	<b>1</b>	<b>5</b>	<b>1</b>	<b>4</b>	<b>19</b>	<b>10</b>	<b>15</b>	<b>92</b>
<b>TOTAL GENERAL</b>	<b>104</b>	<b>24</b>	<b>234</b>	<b>362</b>	<b>63</b>	<b>20</b>	<b>377</b>	<b>460</b>	<b>57</b>	<b>38</b>	<b>625</b>	<b>720</b>	<b>36</b>	<b>18</b>	<b>545</b>	<b>599</b>	<b>94</b>	<b>44</b>	<b>19</b>	<b>10</b>	<b>15</b>	<b>2.323</b>

FUENTE : Secretaría General de Planeamiento

Las cifras corresponden a cargos ocupados al mes de diciembre del año 2015.

1) Las Carr. Depend. de Rectorado en el año 2009 se transfieren a las siguientes facultades: a). **Tec. en Turismo**: transferida a Artes, Diseño y Cs. de la Cultura; b). **Licenc. en Relac. Laborales y Licenc. en Com. Exterior**: transferidas a Cs. Económicas; c). **Licenc. en Comunic. Social**: transferida a Humanidades; d). **Tec. en Administración de Empresas**: transferida a Ciencias Veterinarias.



Universidad Nacional Nordeste  
Secretaría General de Planeamiento

**CUADRO N° 4.a: PERSONAL DOCENTE AÑO 2015 POR UNIDAD ACADEMICA SEGUN CATEGORIA Y DEDICACION. MUJERES.**

FACULTADES / INSTITUTOS DE NIVEL UNIVERSITARIO	AÑO 2015																					
	TITULAR				ADJUNTO				J.T.P				AUXILIAR DE 1°				Aux. de 2°	Bedel	Hs. Cated.	JTP	Preceptor	TOTAL
	Exclus.	Semi Excl.	Simple	total	Exclus.	Semi Excl.	Simple	total	Exclus.	Semi Excl.	Simple	total	Exclus.	Semi Excl.	Simple	total						
ARTES, DISEÑO Y CS. DE LA CULTURAS	1	0	9	10	0	0	23	23	0	0	30	30	0	0	28	28	0	0	0	0	0	91
ARQUITECTURA Y URBANISMO	3	0	8	11	3	4	22	29	17	3	47	67	6	2	122	130	0	3	0	0	0	240
CIENCIAS AGRARIAS	6	0	1	7	8	0	6	14	17	1	19	37	6	0	24	30	7	0	0	0	0	95
CIENCIAS ECONOMICAS	5	3	21	29	4	1	48	53	0	1	37	38	8	3	174	185	0	3	0	0	0	308
CS. EXACTAS Y NAT. Y AGRIM.	24	4	16	44	13	6	49	68	11	4	107	122	7	2	59	68	4	0	0	0	0	306
CIENCIAS VETERINARIAS	7	1	17	25	13	0	3	16	6	2	29	37	10	1	47	58	17	0	0	0	0	153
DERECHO Y CS. SOC. Y POLITICAS	4	0	14	18	7	0	28	35	1	0	75	76	0	0	0	0	0	0	0	0	0	129
HUMANIDADES	10	2	40	52	14	15	120	149	1	1	27	29	4	3	136	143	0	12	0	0	0	385
INGENIERIA	1	0	4	5	5	3	14	22	6	5	20	31	3	1	33	37	5	9	0	0	0	109
MEDICINA	8	5	16	29	5	2	26	33	13	4	175	192	1	0	10	11	35	46	0	0	0	346
ODONTOLOGIA	7	0	6	13	10	1	5	16	6	0	45	51	10	1	70	81	19	0	0	0	0	180
CIENCIAS CRIMINALISTICAS	0	0	1	1	0	0	18	18	0	0	11	11	0	0	10	10	1	0	0	0	0	41
<b>TOTAL</b>	<b>76</b>	<b>15</b>	<b>153</b>	<b>244</b>	<b>82</b>	<b>32</b>	<b>362</b>	<b>476</b>	<b>78</b>	<b>21</b>	<b>622</b>	<b>721</b>	<b>55</b>	<b>13</b>	<b>713</b>	<b>781</b>	<b>88</b>	<b>73</b>	<b>0</b>	<b>0</b>	<b>0</b>	<b>2.383</b>

OTROS INSTITUTOS	AÑO 2015																					
	TITULAR				ADJUNTO				J.T.P				AUXILIAR DE 1°				Aux. de 2°	Bedel	Hs. Cated.	JTP	Preceptor	TOTAL
	Exclus.	Semi Excl.	Simple	total	Exclus.	Semi Excl.	Simple	total	Exclus.	Semi Excl.	Simple	total	Exclus.	Semi Excl.	Simple	total						
AGROTECNICO	0	0	0	0	1	0	0	1	4	0	0	4	0	0	1	1	0	0	0	0	0	6
ASUNTOS ESTUDIANTILES	0	0	0	0	0	0	0	0	0	4	0	4	0	0	0	0	0	0	0	0	0	4
EXTENSION UNIVERS. CHACO	1	3	0	4	0	3	3	6	1	1	10	12	0	0	2	2	0	3	0	0	0	27
EXTENSION UNIVERS. CORRIENTES	0	0	0	0	0	1	3	4	0	9	11	20	0	0	0	0	0	0	0	0	0	24
E.R.A.G.I.A	0	0	0	0	0	0	0	0	0	0	0	0	0	0	0	0	0	30	2	1	33	
MEDICINA REGIONAL	0	0	0	0	1	1	0	2	2	0	1	3	0	0	0	0	0	3	0	0	0	8
RECTORADO	0	1	2	3	0	4	2	6	0	4	2	6	0	4	9	13	1	1	0	0	0	30
<b>TOTAL</b>	<b>1</b>	<b>4</b>	<b>2</b>	<b>7</b>	<b>2</b>	<b>9</b>	<b>8</b>	<b>19</b>	<b>7</b>	<b>18</b>	<b>24</b>	<b>49</b>	<b>0</b>	<b>4</b>	<b>12</b>	<b>16</b>	<b>1</b>	<b>7</b>	<b>30</b>	<b>2</b>	<b>1</b>	<b>132</b>
<b>TOTAL GENERAL</b>	<b>77</b>	<b>19</b>	<b>155</b>	<b>251</b>	<b>84</b>	<b>41</b>	<b>370</b>	<b>495</b>	<b>85</b>	<b>39</b>	<b>646</b>	<b>770</b>	<b>55</b>	<b>17</b>	<b>725</b>	<b>797</b>	<b>89</b>	<b>80</b>	<b>30</b>	<b>2</b>	<b>1</b>	<b>2.515</b>

FUENTE : Secretaría General de Planeamiento

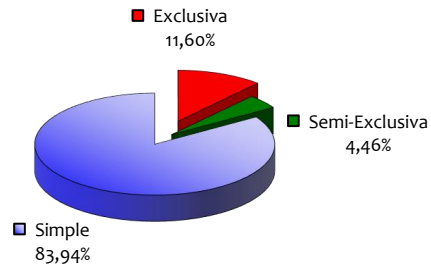
Las cifras corresponden a cargos ocupados al mes de diciembre del año 2015.

1) Las Carr. Depend. de Rectorado en el año 2009 se transfieren a las siguientes facultades: a) **Tec. en Turismo**: transferida a Artes, Diseño y Cs. de la Cultura; b) **Licenc. en Relac. Laborales y Licenc. en Com. Exterior**: transferidas a Cs. Económicas; c) **Licenc. en Comunic. Social**: transferida a Humanidades; d) **Tec. en Administración de Empresas**: transferida a Ciencias Veterinarias.



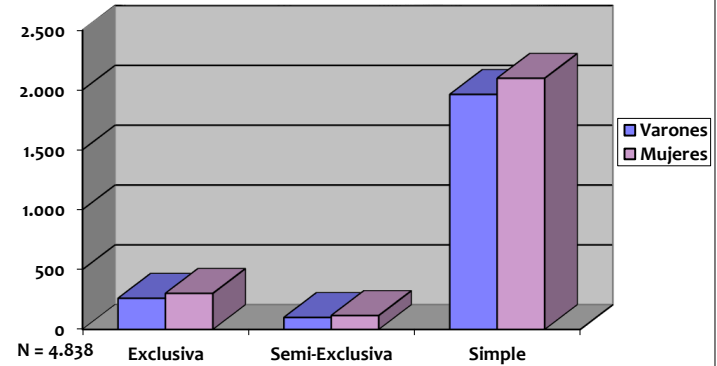
Universidad Nacional Nordeste  
Secretaría General de Planeamiento

**Gráfico N° 69.b: Personal Docente Año 2015  
Según Dedicación.**



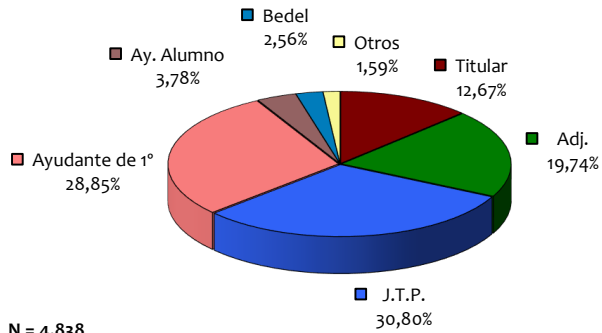
N = 4.838

**Gráfico N° 69.b: Personal Docente Año 2015  
Según Dedicación Por Género.**



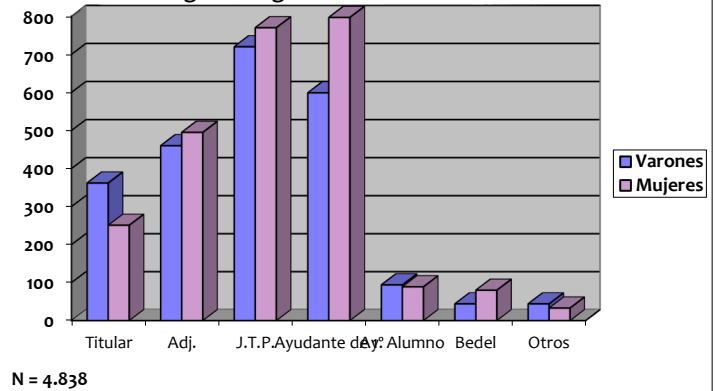
N = 4.838

**Gráfico 70.a: Personal Docente Año 2015  
Según Categoría.**



N = 4.838

**Gráfico N° 70.b: Personal Docente Año 2015  
Según Categoría Por Género.**



N = 4.838