



Universidad Nacional del Nordeste

Rectorado

Secretaría General de Planeamiento

CUADRO N° 4.a: PERSONAL DOCENTE AÑO 2017 POR UNIDAD ACADÉMICA SEGUN CATEGORIA Y DEDICACION. TOTALES.

FACULTADES / INSTITUTOS DE NIVEL UNIVERSITARIO	AÑO 2017																					
	TITULAR				ADJUNTO				J.T.P				AUXILIAR DE 1°				Aux. de 2°	Bedel	Hs. Cated.	JTP	Pre-ceptor	TOTAL
	Exclus.	Semi Excl.	Simple	total	Exclus.	Semi Excl.	Simple	total	Exclus.	Semi Excl.	Simple	total	Exclus.	Semi Excl.	Simple	total						
ARTES, DISEÑO Y CS. DE LA CULTURA	1	0	36	37	0	0	51	51	0	0	62	62	0	0	56	56	0	0	0	0	0	206
ARQUITECTURA Y URBANISMO	12	4	15	31	8	4	53	65	20	13	96	129	10	3	251	264	0	1	0	0	0	490
CIENCIAS AGRARIAS	16	0	11	27	13	0	20	33	20	1	45	66	7	0	43	50	22	4	0	0	0	202
CIENCIAS ECONOMICAS	11	6	47	64	6	5	121	132	1	3	66	70	7	10	328	345	0	0	0	0	0	611
CS. EXACTAS Y NAT. Y AGRIM.	48	7	35	90	27	11	122	160	17	7	254	278	10	3	105	118	9	0	0	0	0	655
CIENCIAS VETERINARIAS	25	1	33	59	18	2	13	33	19	5	67	91	15	9	88	112	36	1	0	0	0	332
DERECHO Y CS. SOC. Y POLITICAS	19	8	48	75	13	3	68	84	4	1	219	224	1	0	1	2	0	0	0	0	0	385
HUMANIDADES	18	2	48	68	28	21	183	232	3	0	40	43	6	2	195	203	0	10	0	0	0	556
INGENIERIA	11	2	23	36	15	5	55	75	6	5	73	84	4	3	115	122	15	33	0	0	0	365
MEDICINA	17	12	57	86	8	3	86	97	22	5	366	393	3	0	14	17	77	56	0	0	0	726
ODONTOLOGIA	14	1	10	25	14	3	11	28	9	1	63	73	21	1	102	124	33	0	0	0	0	283
CIENCIAS CRIMINALISTICAS	0	0	4	4	0	0	23	23	0	0	16	16	0	0	17	17	0	0	0	0	0	60
<b>TOTAL</b>	<b>192</b>	<b>43</b>	<b>367</b>	<b>602</b>	<b>150</b>	<b>57</b>	<b>806</b>	<b>1.013</b>	<b>121</b>	<b>41</b>	<b>1367</b>	<b>1.529</b>	<b>84</b>	<b>31</b>	<b>1315</b>	<b>1430</b>	<b>192</b>	<b>105</b>	<b>0</b>	<b>0</b>	<b>0</b>	<b>4.871</b>

OTROS INSTITUTOS	AÑO 2017																					
	TITULAR				ADJUNTO				J.T.P				AUXILIAR DE 1°				Aux. de 2°	Bedel	Hs. Cated.	JTP	Pre-ceptor	TOTAL
	Exclus.	Semi Excl.	Simple	total	Exclus.	Semi Excl.	Simple	total	Exclus.	Semi Excl.	Simple	total	Exclus.	Semi Excl.	Simple	total						
AGROTECNICO	0	0	0	0	1	0	0	1	4	0	0	4	0	2	0	2	0	0	0	0	0	7
ASUNTOS ESTUDIANTILES	0	0	0	0	0	0	0	0	0	13	0	13	0	1	0	1	0	1	0	0	0	15
EXTENSION UNIVERS. CHACO	1	1	0	2	0	2	2	4	1	4	23	28	0	0	4	4	0	5	0	0	0	43
EXTENSION UNIVERS. CORRIENTES	0	0	0	0	0	2	4	6	0	11	13	24	0	0	1	1	1	0	0	0	0	32
E.R.A.G.I.A	0	0	0	0	0	0	0	0	0	0	0	0	0	0	0	0	0	0	56	14	15	85
MEDICINA REGIONAL	1	0	0	1	3	1	0	4	2	2	1	5	0	1	0	1	0	1	0	0	0	12
RECTORADO	0	1	2	3	0	5	2	7	3	6	5	14	0	6	4	10	2	1	0	0	0	37
JARDÍN INFANTES	0	0	0	0	0	0	0	0	0	0	0	0	0	0	0	0	0	0	17	0	0	17
<b>TOTAL</b>	<b>2</b>	<b>2</b>	<b>2</b>	<b>6</b>	<b>4</b>	<b>10</b>	<b>8</b>	<b>22</b>	<b>10</b>	<b>36</b>	<b>42</b>	<b>88</b>	<b>0</b>	<b>10</b>	<b>9</b>	<b>19</b>	<b>3</b>	<b>8</b>	<b>73</b>	<b>14</b>	<b>15</b>	<b>248</b>
<b>TOTAL GENERAL</b>	<b>194</b>	<b>45</b>	<b>369</b>	<b>608</b>	<b>154</b>	<b>67</b>	<b>814</b>	<b>1.035</b>	<b>131</b>	<b>77</b>	<b>1.409</b>	<b>1.617</b>	<b>84</b>	<b>41</b>	<b>1.324</b>	<b>1.449</b>	<b>195</b>	<b>113</b>	<b>73</b>	<b>14</b>	<b>15</b>	<b>5.119</b>

FUENTE : Secretaría General de Planeamiento

Las cifras corresponden a cargos ocupados al mes de diciembre del año 2017.

1) Las Carr. Depend. de Rectorado en el año 2009 se transfieren a las siguientes facultades: a). **Tec. en Turismo**: transferida a Artes, Diseño y Cs. de la Cultura; b). **Licenc. en Relac. Laborales y Licenc. en Com. Exterior**: transferidas a Cs. Económicas; c). **Licenc. en Comunic. Social**: transferida a Humanidades; d). **Tec. en Administración de Empresas**: transferida a Ciencias Veterinarias.



CUADRO N° 4.a: PERSONAL DOCENTE AÑO 2017 POR UNIDAD ACADÉMICA SEGUN CATEGORIA Y DEDICACION. VARONES.

FACULTADES / INSTITUTOS DE NIVEL UNIVERSITARIO	AÑO 2017																					
	TITULAR				ADJUNTO				J.T.P				AUXILIAR DE 1°				Aux. de 2°	Bedel	Hs. Cated.	JTP	Pre-ceptor	TOTAL
	Exclus.	Semi Excl.	Simple	total	Exclus.	Semi Excl.	Simple	total	Exclus.	Semi Excl.	Simple	total	Exclus.	Semi Excl.	Simple	total						
ARTES, DISEÑO Y CS. DE LA CULTURAS	0	0	24	24	0	0	26	26	0	0	26	26	0	0	19	19	0	0	0	0	0	95
ARQUITECTURA Y URBANISMO	8	4	7	19	5	1	28	34	5	9	51	65	4	1	117	122	0	1	0	0	0	241
CIENCIAS AGRARIAS	11	0	10	21	3	0	13	16	5	0	16	21	2	0	20	22	17	4	0	0	0	101
CIENCIAS ECONOMICAS	3	3	27	33	2	4	65	71	0	0	27	27	2	6	145	153	0	0	0	0	0	284
CS. EXACTAS Y NAT. Y AGRIM.	26	2	19	47	14	6	68	88	10	5	120	135	3	1	42	46	5	0	0	0	0	321
CIENCIAS VETERINARIAS	14	0	17	31	7	2	7	16	11	2	39	52	5	5	40	50	19	1	0	0	0	169
DERECHO Y CS. SOC. Y POLITICAS	12	8	34	54	5	2	40	47	3	0	123	126	1	0	1	2	0	0	0	0	0	229
HUMANIDADES	4	0	11	15	11	4	58	73	1	0	13	14	2	0	54	56	0	0	0	0	0	158
INGENIERIA	11	2	18	31	10	2	43	55	3	2	53	58	1	2	84	87	12	22	0	0	0	265
MEDICINA	6	7	40	53	2	0	57	59	11	1	186	198	2	0	4	6	37	9	0	0	0	362
ODONTOLOGIA	4	1	4	9	3	1	6	10	3	0	24	27	9	0	37	46	5	0	0	0	0	97
CIENCIAS CRIMINALISTICAS	0	0	3	3	0	0	7	7	0	0	6	6	0	0	5	5	0	0	0	0	0	21
<b>TOTAL</b>	<b>99</b>	<b>27</b>	<b>214</b>	<b>340</b>	<b>62</b>	<b>22</b>	<b>418</b>	<b>502</b>	<b>52</b>	<b>19</b>	<b>684</b>	<b>755</b>	<b>31</b>	<b>15</b>	<b>568</b>	<b>614</b>	<b>95</b>	<b>37</b>	<b>0</b>	<b>0</b>	<b>0</b>	<b>2.343</b>

OTROS INSTITUTOS	AÑO 2017																					
	TITULAR				ADJUNTO				J.T.P				AUXILIAR DE 1°				Aux. de 2°	Bedel	Hs. Cated.	JTP	Pre-ceptor	TOTAL
	Exclus.	Semi Excl.	Simple	total	Exclus.	Semi Excl.	Simple	total	Exclus.	Semi Excl.	Simple	total	Exclus.	Semi Excl.	Simple	total						
AGROTECNICO	0	0	0	0	0	0	0	0	0	0	0	0	0	0	0	0	0	0	0	0	0	0
ASUNTOS ESTUDIANTILES	0	0	0	0	0	0	0	0	0	0	9	9	0	1	0	1	0	1	0	0	0	11
EXTENSION UNIVERS. CHACO	0	1	0	1	0	0	0	0	0	0	3	5	0	0	0	0	0	0	3	0	0	12
EXTENSION UNIVERS. CORRIENTES	0	0	0	0	0	1	1	2	0	2	2	4	0	0	0	0	0	0	0	0	0	6
E.R.A.G.I.A	0	0	0	0	0	0	0	0	0	0	0	0	0	0	0	0	0	0	26	13	14	53
MEDICINA REGIONAL	1	0	0	1	2	0	0	2	0	2	0	2	0	1	0	1	0	0	0	0	0	6
RECTORADO	0	0	1	1	0	1	1	2	3	1	2	6	0	3	0	3	1	0	0	0	0	13
JARDÍN DE INFANTES	0	0	0	0	0	0	0	0	0	0	0	0	0	0	0	0	0	0	1	0	0	1
<b>TOTAL</b>	<b>1</b>	<b>1</b>	<b>1</b>	<b>3</b>	<b>2</b>	<b>2</b>	<b>2</b>	<b>6</b>	<b>3</b>	<b>17</b>	<b>9</b>	<b>29</b>	<b>0</b>	<b>5</b>	<b>0</b>	<b>5</b>	<b>1</b>	<b>4</b>	<b>27</b>	<b>13</b>	<b>14</b>	<b>102</b>
<b>TOTAL GENERAL</b>	<b>100</b>	<b>28</b>	<b>215</b>	<b>343</b>	<b>64</b>	<b>24</b>	<b>420</b>	<b>508</b>	<b>55</b>	<b>36</b>	<b>693</b>	<b>784</b>	<b>31</b>	<b>20</b>	<b>568</b>	<b>619</b>	<b>96</b>	<b>41</b>	<b>27</b>	<b>13</b>	<b>14</b>	<b>2.445</b>

FUENTE : Secretaría General de Planeamiento

Las cifras corresponden a cargos ocupados al mes de diciembre del año 2017.

1) Las Carr. Depend. de Rectorado en el año 2009 se transfieren a las siguientes facultades: a). **Tec. en Turismo**: transferida a Artes, Diseño y Cs. de la Cultura; b). **Licenc. en Relac. Laborales y Licenc. en Com. Exterior**: transferidas a Cs. Económicas; c). **Licenc. en Comunic. Social**: transferida a Humanidades; d). **Tec. en Administración de Empresas**: transferida a Ciencias Veterinarias.



**CUADRO N° 4.a: PERSONAL DOCENTE AÑO 2017 POR UNIDAD ACADÉMICA SEGUN CATEGORIA Y DEDICACION. MUJERES.**

FACULTADES / INSTITUTOS DE NIVEL UNIVERSITARIO	AÑO 2017																					
	TITULAR				ADJUNTO				J.T.P				AUXILIAR DE 1°				Aux. de 2°	Bedel	Hs. Cated.	JTP	Preceptor	TOTAL
	Exclus.	Semi Excl.	Simple	total	Exclus.	Semi Excl.	Simple	total	Exclus.	Semi Excl.	Simple	total	Exclus.	Semi Excl.	Simple	total						
ARTES, DISEÑO Y CS. DE LA CULTURAS	1	0	12	13	0	0	25	25	0	0	36	36	0	0	37	37	0	0	0	0	0	111
ARQUITECTURA Y URBANISMO	4	0	8	12	3	3	25	31	15	4	45	64	6	2	134	142	0	0	0	0	0	249
CIENCIAS AGRARIAS	5	0	1	6	10	0	7	17	15	1	29	45	5	0	23	28	5	0	0	0	0	101
CIENCIAS ECONOMICAS	8	3	20	31	4	1	56	61	1	3	39	43	5	4	183	192	0	0	0	0	0	327
CS. EXACTAS Y NAT. Y AGRIM.	22	5	16	43	13	5	54	72	7	2	134	143	7	2	63	72	4	0	0	0	0	334
CIENCIAS VETERINARIAS	11	1	16	28	11	0	6	17	8	3	28	39	10	4	48	62	17	0	0	0	0	163
DERECHO Y CS. SOC. Y POLITICAS	7	0	14	21	8	1	28	37	1	1	96	98	0	0	0	0	0	0	0	0	0	156
HUMANIDADES	14	2	37	53	17	17	125	159	2	0	27	29	4	2	141	147	0	10	0	0	0	398
INGENIERIA	0	0	5	5	5	3	12	20	3	3	20	26	3	1	31	35	3	11	0	0	0	100
MEDICINA	11	5	17	33	6	3	29	38	11	4	180	195	1	0	10	11	40	47	0	0	0	364
ODONTOLOGIA	10	0	6	16	11	2	5	18	6	1	39	46	12	1	65	78	28	0	0	0	0	186
CIENCIAS CRIMINALISTICAS	0	0	1	1	0	0	16	16	0	0	10	10	0	0	12	12	0	0	0	0	0	39
<b>TOTAL</b>	<b>93</b>	<b>16</b>	<b>153</b>	<b>262</b>	<b>88</b>	<b>35</b>	<b>388</b>	<b>511</b>	<b>69</b>	<b>22</b>	<b>683</b>	<b>774</b>	<b>53</b>	<b>16</b>	<b>747</b>	<b>816</b>	<b>97</b>	<b>68</b>	<b>0</b>	<b>0</b>	<b>0</b>	<b>2.528</b>

OTROS INSTITUTOS	AÑO 2017																					
	TITULAR				ADJUNTO				J.T.P				AUXILIAR DE 1°				Aux. de 2°	Bedel	Hs. Cated.	JTP	Preceptor	TOTAL
	Exclus.	Semi Excl.	Simple	total	Exclus.	Semi Excl.	Simple	total	Exclus.	Semi Excl.	Simple	total	Exclus.	Semi Excl.	Simple	total						
AGROTECNICO	0	0	0	0	1	0	0	1	4	0	0	4	0	2	0	2	0	0	0	0	0	7
ASUNTOS ESTUDIANTILES	0	0	0	0	0	0	0	0	0	4	0	4	0	0	0	0	0	0	0	0	0	4
EXTENSION UNIVERS. CHACO	1	0	0	1	0	2	2	4	1	1	18	20	0	0	4	4	0	2	0	0	0	31
EXTENSION UNIVERS. CORRIENTES	0	0	0	0	0	1	3	4	0	9	11	20	0	0	1	1	1	0	0	0	0	26
E.R.A.G.I.A	0	0	0	0	0	0	0	0	0	0	0	0	0	0	0	0	0	0	30	1	1	32
MEDICINA REGIONAL	0	0	0	0	1	1	0	2	2	0	1	3	0	0	0	0	0	1	0	0	0	6
RECTORADO	0	1	1	2	0	4	1	5	0	5	3	8	0	3	4	7	1	1	0	0	0	24
JARDÍN INFANTES	0	0	0	0	0	0	0	0	0	0	0	0	0	0	0	0	0	0	16	0	0	16
<b>TOTAL</b>	<b>1</b>	<b>1</b>	<b>1</b>	<b>3</b>	<b>2</b>	<b>8</b>	<b>6</b>	<b>16</b>	<b>7</b>	<b>19</b>	<b>33</b>	<b>59</b>	<b>0</b>	<b>5</b>	<b>9</b>	<b>14</b>	<b>2</b>	<b>4</b>	<b>46</b>	<b>1</b>	<b>1</b>	<b>146</b>
<b>TOTAL GENERAL</b>	<b>94</b>	<b>17</b>	<b>154</b>	<b>265</b>	<b>90</b>	<b>43</b>	<b>394</b>	<b>527</b>	<b>76</b>	<b>41</b>	<b>716</b>	<b>833</b>	<b>53</b>	<b>21</b>	<b>756</b>	<b>830</b>	<b>99</b>	<b>72</b>	<b>46</b>	<b>1</b>	<b>1</b>	<b>2.674</b>

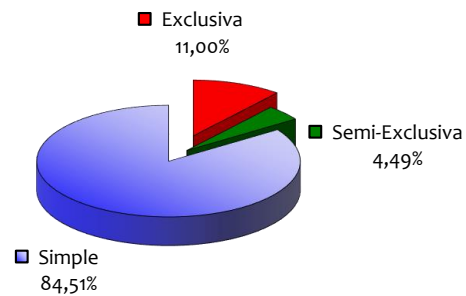
FUENTE : Secretaría General de Planeamiento

Las cifras corresponden a cargos ocupados al mes de junio del año 2017.

1) Las Carr. Depend. de Rectorado en el año 2009 se transfieren a las siguientes facultades: a). **Tec. en Turismo**: transferida a Artes, Diseño y Cs. de la Cultura; b). **Licenc. en Relac. Laborales y Licenc. en Com. Exterior**: transferidas a Cs. Económicas; c). **Licenc. en Comunic. Social**: transferida a Humanidades; d). **Tec. en Administración de Empresas**: transferida a Ciencias Veterinarias.

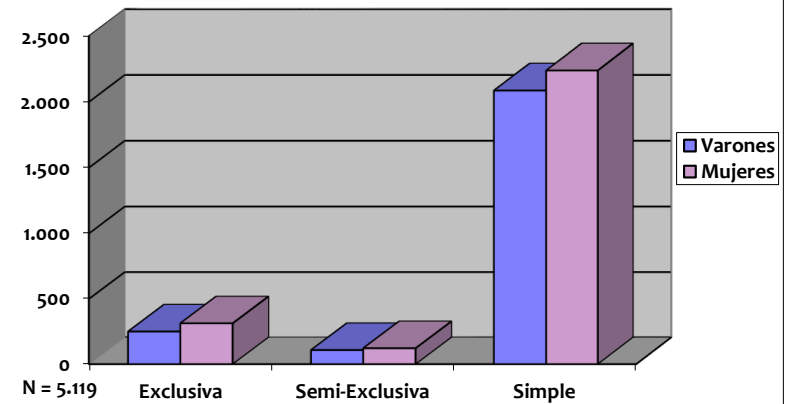


Gráfico N° 69.b: Personal Docente Año 2017  
Según Dedicación.



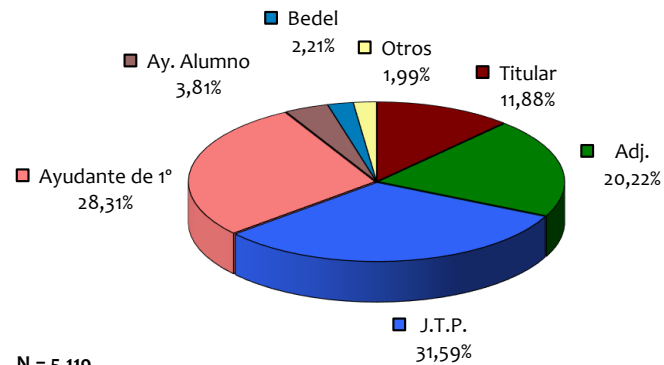
N = 5.119

Gráfico N° 69.b: Personal Docente Año 2017  
Según Dedicación Por Género.



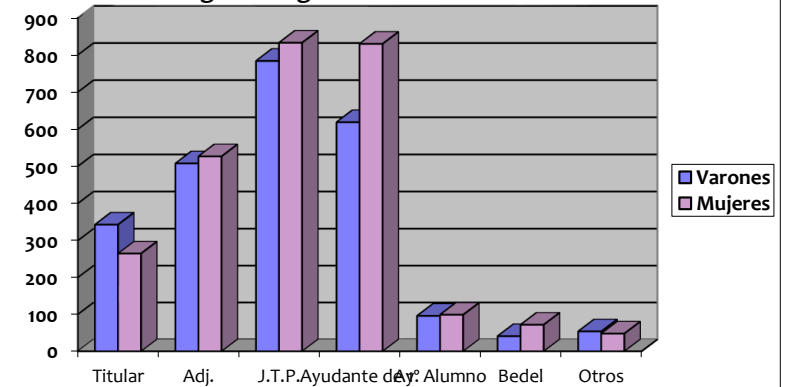
N = 5.119

Gráfico 70.a: Personal Docente Año 2017  
Según Categoría.



N = 5.119

Gráfico N° 70.b: Personal Docente Año 2017  
Según Categoría Por Género.



N = 5.119