



Universidad Nacional del Nordeste
Secretaría General de Planeamiento

CUADRO Nº 1: ALUMNOS REINSCRIPTOS AÑO 2007 POR UNIDAD ACADÉMICA Y CARRERA SEGUN GENERO.

FACULTADES	CARRERAS	TOTAL	VARONES	MUJERES
AGROINDUSTRIAS	FARMACIA	720	212	508
	INGENIERIA AGROINDUSTRIAL	6	5	1
	INGENIERIA EN ALIMENTOS	144	62	82
	INGENIERIA INDUSTRIAL	177	128	49
	INGENIERIA QUIMICA	123	65	58
	OPTICO TECNICO	135	42	93
	PROFESORADO EN CIENCIAS QUIMICAS Y MEDIO AMBIENTE	86	23	63
	PROFESORADO EN FISICA	12	9	3
	PROFESORADO EN MATEMATICA	159	47	112
	PROFESORADO EN MATEMATICA Y COSMOGRAFIA	195	55	140
	PROFESORADO QUIMICA, FISICA Y MERCEOLOGIA	70	20	50
	TEC. EN ANALISIS Y CONTROL DE CALIDAD DE PROD. APICOLAS	33	13	20
	TECNICATURA EN AGROINDUSTRIAS	40	21	19
	TEC. EN GESTION Y ADM. DE PEQUEÑAS Y MEDIANAS EMPRE.	95	37	58
	TECNICO FORESTAL	11	4	7
		TOTAL - FACULTAD	2.006	743
ARQUITECTURA Y URBANISMO	ARQUITECTURA	1.474	791	683
	DISEÑO GRAFICO	763	360	403
	TOTAL - FACULTAD	2.237	1.151	1.086
CIENCIAS AGRARIAS	INGENIERIA AGRONOMICA	1.255	927	328
	TOTAL - FACULTAD	1.255	927	328
CIENCIAS ECONOMICAS	CICLO COMUN	964	458	506
	CONTADOR PUBLICO	3.749	1.667	2.082
	LICENCIATURA EN ADMINISTRACION	662	311	351
	LICENCIATURA EN ECONOMIA	202	114	88
	TOTAL - FACULTAD	5.577	2.550	3.027
CIENCIAS EXACTAS NATURALES Y AGRIMENSURA	AGRIMENSURA	83	60	23
	BIOQUIMICA	1.170	336	834
	INGENIERIA ELECTRICA	184	175	9
	INGENIERIA EN ELECTRONICA	351	334	17
	LICENCIATURA BOTANICA	15	4	11
	LICENCIATURA EN ZOOLOGIA	16	3	13
	LICENCIATURA EN CS. BIOLOGICAS	316	91	225
	LICENCIATURA EN CS. FISICAS	29	20	9
	LICENCIATURA EN CS. QUIMICAS	80	34	46
	LICENCIATURA EN MATEMATICA	54	29	25
	LICENCIATURA EN SISTEMAS	221	122	99
	LICENCIATURA EN SISTEMAS DE INFORMACION	1.343	854	489
	PROFESORADO EN BIOLOGIA	257	56	201
	PROFESORADO EN CIENCIAS QUIMICAS Y DEL AMBIENTE	198	47	151
	PROFESORADO EN FISICA	22	12	10
	PROFESORADO EN MATEMATICA Y COSMOGRAFIA	23	5	18
	PROFESORADO EN MATEMATICA, FISICA Y COSMOGRAFIA	9	2	7
	PROFESORADO EN QUIMICA, FISICA Y MERCEOLOGIA	4	2	2
	PROFESORADO EN MATEMATICA	177	65	112
	TOTAL - FACULTAD	4.552	2.251	2.301
CS. VETERINARIAS	MEDICINA VETERINARIA	1.870	1.083	787
	TOTAL - FACULTAD	1.870	1.083	787



Universidad Nacional del Nordeste
Secretaría General de Planeamiento

FACULTADES	CARRERAS		TOTAL	VARONES	MUJERES	
DERECHO CS. SOCIALES Y POLITICAS	Sede Corrientes	ABOGACIA	6.605	2.995	3.610	
		ABOGACIA - CICLO DE COMPLEMENTACION	59	15	44	
		MARTILLERO PUBLICO Y CORR. DE COMERCIO	132	82	50	
		NOTARIADO	846	235	611	
		PROCURACION	67	21	46	
		Total Sede Corrientes	7.709	3.348	4.361	
	Sede Clorinda	ABOGACIA	470	222	248	
		NOTARIADO	40	8	32	
		Total Sede Clorinda	510	230	280	
	Sede Formosa	ABOGACIA - CICLO DE COMPLEMENTACION	69	17	52	
		Total Sede Formosa	69	17	52	
	Sede Gral. Pinedo	ABOGACIA	250	119	131	
		NOTARIADO	16	5	11	
		Total Sede Gral. Pinedo	266	124	142	
	Sede Posadas	ABOGACIA	244	117	127	
		MARTILLERO PUBLICO Y CORR. DE COMERCIO	93	55	38	
		NOTARIADO	32	12	20	
		Total Sede Posadas	369	184	185	
	Sede Castelli	ABOGACIA	1	0	1	
		Total Sede Castelli	1	0	1	
	Sede Resistencia	ABOGACIA - CICLO DE COMPLEMENTACION	55	10	45	
MARTILLERO PUBLICO Y CORR. DE COMERCIO		59	40	19		
Total Sede Resistencia		114	50	64		
TOTAL - FACULTAD			9.038	3.953	5.085	
HUMANIDADES	LICENCIATURA EN CIENCIAS DE LA INFORMACION		417	84	333	
	LIC.EN CS. DE LA EDUCACION		274	33	241	
	LICENCIATURA EN FILOSOFIA		73	37	36	
	LICENCIATURA EN GEOGRAFIA		66	23	43	
	LICENCIATURA EN HISTORIA		84	34	50	
	LICENCIATURA EN LETRAS		126	25	101	
	PROF. EDUCACION PRE-ELEMENTAL		42	0	42	
	PROF.EN CS.DE LA EDUCACION		516	91	425	
	PROF. EN EDUCACION INICIAL		430	11	419	
	PROFESORADO EN FILOSOFIA		100	43	57	
	PROFESORADO EN GEOGRAFIA		213	76	137	
	PROFESORADO EN HISTORIA		392	173	219	
	PROFESORADO EN LETRAS		349	71	278	
	TOTAL - FACULTAD			3.082	701	2.381



Universidad Nacional del Nordeste
Secretaría General de Planeamiento

CUADRO Nº 1: ALUMNOS REINSCRIPTOS AÑO 2007 POR UNIDAD ACADÉMICA Y CARRERA SEGUN GENERO. (CONTINUACION).

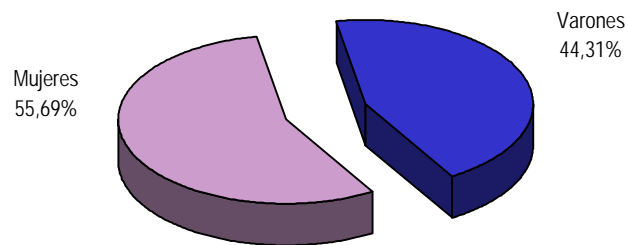
FACULTADES	CARRERAS	TOTAL	VARONES	MUJERES
INGENIERIA	INGENIERIA CIVIL	614	513	101
	INGENIERIA ELECTROMECANICA	354	341	13
	TECNICATURA EN INFORMATICA APLICADA	21	8	13
	TOTAL - FACULTAD	989	862	127
MEDICINA	ENFERMERIA "VIRGEN DE LOS REMEDIOS"	232	68	164
	MEDICINA	2.137	964	1.173
	LICENCIATURA EN ENFERMERIA	517	156	361
	LICENCIATURA EN KINESIOLOGIA Y FISIATRIA	516	141	375
	TOTAL - FACULTAD	3.402	1.329	2.073
ODONTOLOGIA	ODONTOLOGIA	1.392	415	977
	TOTAL - FACULTAD	1.392	415	977
TOTAL FACULTADES		35.400	15.965	19.435

INSTITUTO Y CARR. DEP. DE RECTORADO	CARRERAS	TOTAL	VARONES	MUJERES
INST. CS. CRIMINALISTICAS Y CRIMINOLOGIA	LICENCIADO EN CRIMINALISTICA	748	267	481
	LICENCIADO EN CRIMINALISTICA Y CRIMINOLOGIA	377	144	233
	TOTAL INSTITUTO	1.125	411	714
CARRERAS DEPEND. DE RECTORADO	LICENCIATURA EN COMERCIO EXTERIOR	287	120	167
	LICENCIATURA EN COMUNICACIÓN SOCIAL	533	205	328
	LICENCIATURA EN RELACIONES LABORALES	914	266	648
	TECNICATURA EN TURISMO	427	148	279
	TECNICO EN ADMISTRACION DE EMPRESAS	149	91	58
	TOTAL - CARR. DEPEND. DE RECTORADO	2.310	830	1.480
TOTAL INSTITUTO Y CARRERAS DEPEND. DE RECTORADO		3.435	1.241	2.194
TOTAL GENERAL		38.835	17.206	21.629

Fuente: Sistema de Reinscripción de alumnos de la UNNE Año 2007.

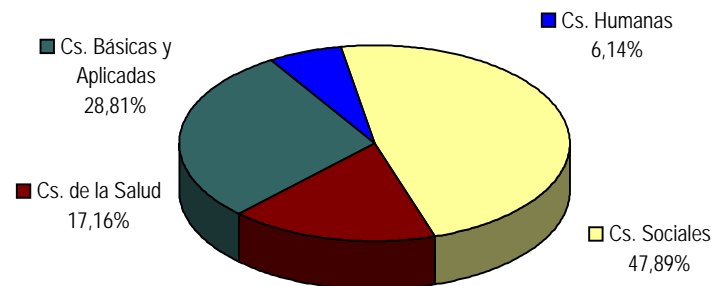


Gráfico Nº 38.a: Reinscriptos Año 2007
Según Género.



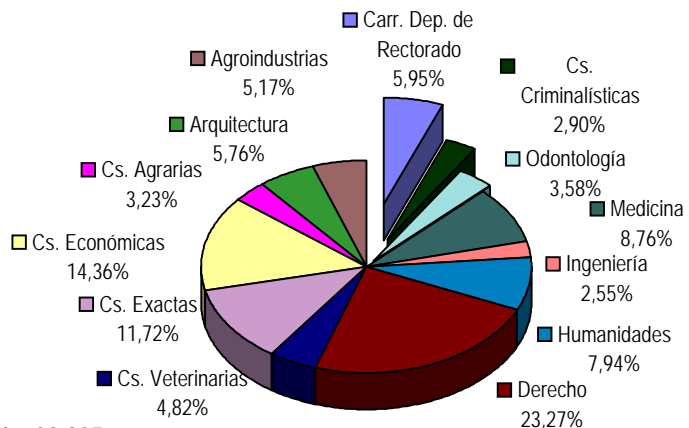
N = 38.835

Gráfico Nº 38.b: Reinscriptos Año 2007
Según Rama de Estudio.



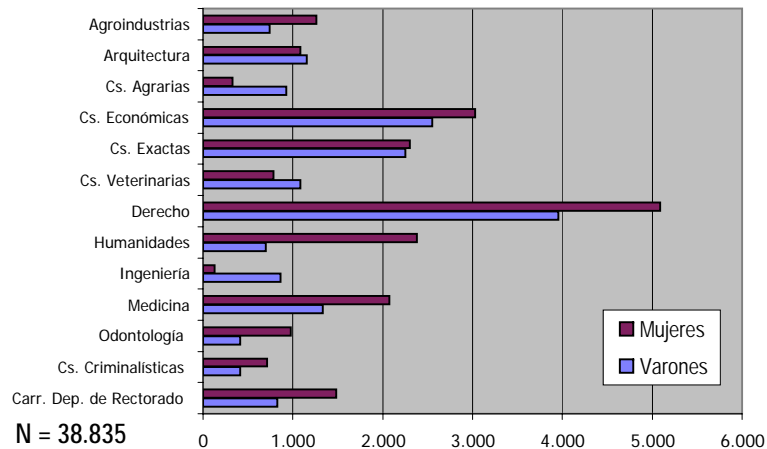
N = 38.835

Gráfico Nº 39.a: Reinscriptos Año 2007
Por Unidad Académica .



N = 38.835

Gráfico Nº 39.b: Reinscriptos Año 2007
Por Unidad Académica Según Género.



N = 38.835